

D2C
Designed to Customer

Reich

PROGRAMMA DI FORNITURA

Panoramica della nostra gamma produttiva

www.reich-kupplungen.com

SIMPLY **POWERFUL.**



NOI SIAMO

Reich

Competenza nella tecnologia di azionamento dal 1946

Fondata da mio nonno nel 1946, la nostra azienda familiare continua a svilupparsi secondo le esigenze del mercato – da produttrice di parti di ricambio per l'industria mineraria a specialista nella tecnologia di azionamento riconosciuta a livello internazionale.

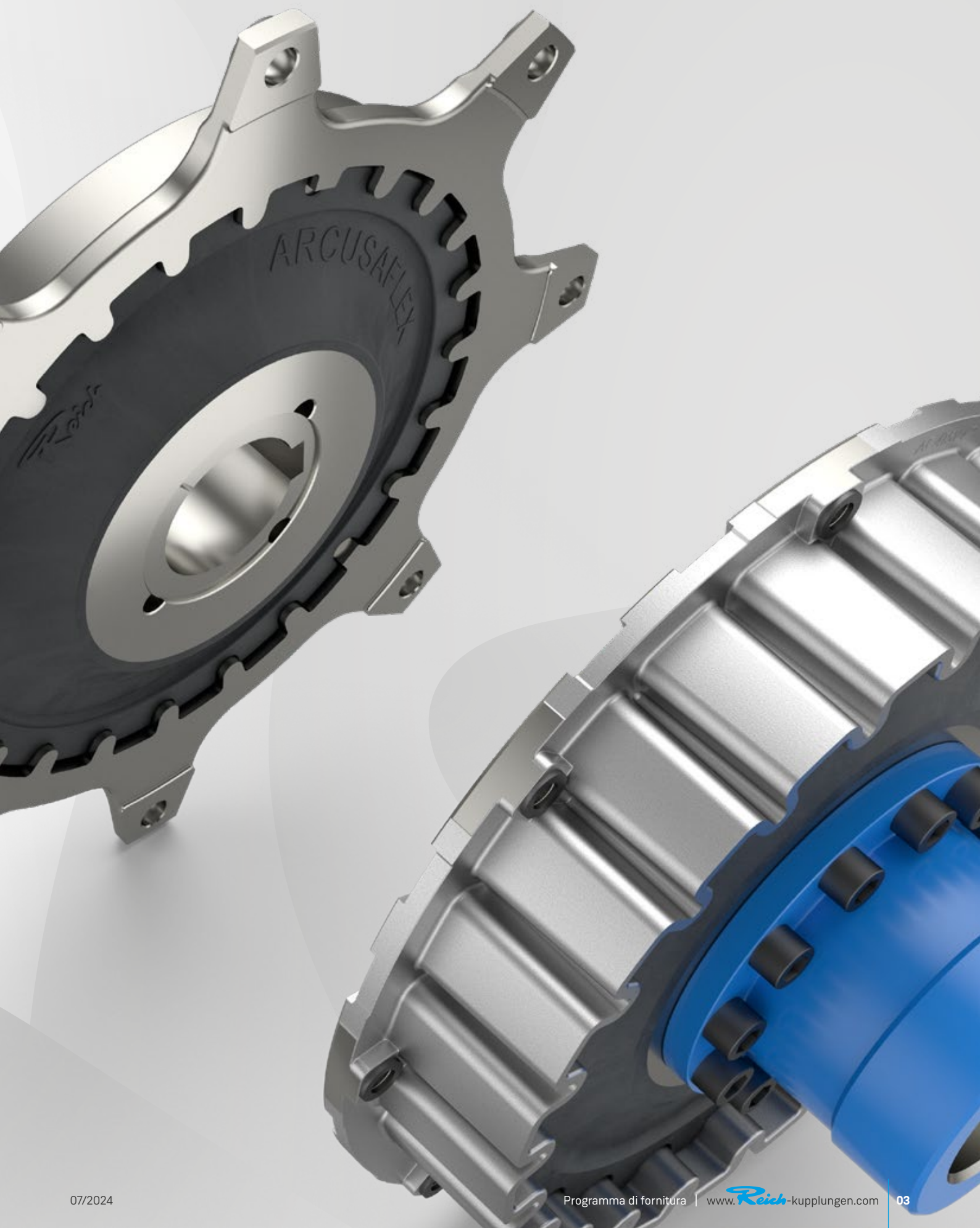
Con il nome commerciale di REICH sviluppiamo e produciamo oggi, con un elevato livello di integrazione verticale, giunti ad elasticità torsionale utilizzati prevalentemente insieme a motori a combustione in impianti fissi e mobili.

I nostri collaboratori estremamente qualificati e affidabili garantiscono il continuo progresso tecnologico. Insieme alle più moderne tecnologie di produzione realizziamo nel nostro stabilimento centrale di Bochum ambiziose soluzioni di accoppiamento. La commercializzazione effettuata in proprio in tutto il mondo si è espansa notevolmente negli ultimi anni, e costituisce la base del successo globale e duraturo del marchio REICH.

Dal mio ingresso nella direzione aziendale mi sono posto il compito di mantenere questi valori e di garantire alla nostra azienda, giunta ormai alla terza generazione, un futuro sicuro e di successo.

Christian Reich





Non sviluppiamo solo giunti, sviluppiamo soluzioni!

INSIEME PER IL SUCCESSO

Clienti e collaboratori

I nostri collaboratori sono la vera chiave del nostro successo. La loro motivazione e la loro creatività mettono tutto in movimento. In tutto il mondo il nostro personale efficiente sviluppa le innovazioni che muovono i clienti e i loro prodotti.

Designed to Customer è il pensiero guida che descrive al meglio la ricetta del successo di REICH. Oltre ai prodotti del catalogo, i nostri clienti possono anche richiedere giunti sviluppati per le loro specifiche esigenze. In questi casi, la loro costruzione ricorre a componenti modulari, in modo da mettere a punto soluzioni efficienti ed efficaci. La stretta collaborazione tutta speciale con i nostri partner va dalla consulenza allo sviluppo, al dimensionamento, alla produzione, all'integrazione negli ambienti già esistenti fino a soluzioni di produzione e logistica specifiche per il cliente e di assistenza post-vendita, il tutto a livello globale.

Questo approccio orientato al cliente vale sia per i prodotti di serie che per gli sviluppi prodotti in piccoli lotti.

I principi della filosofia aziendale di REICH si basano in maniera determinante sulla soddisfazione del cliente, sulla flessibilità, sulla qualità, sulla capacità di fornitura e sulla capacità di adattamento alle esigenze della clientela.

REICH non fornisce solo giunti, ma soluzioni:
Designed to Customer – SIMPLY **POWERFUL**.

D2C
Designed to Customer



CAMPI DI UTILIZZO

per requisiti specifici di settore



GENERAZIONE DI CORRENTE

- Centrali di cogenerazione
- Applicazioni per idrogeno / legno / biogas / gas metano
- Sistemi a ciclo Rankine a fluido organico (ORC)
- Gruppi elettrogeni



APPLICAZIONI MOBILI

- Applicazioni ferroviarie
- Macchine edili
- Autocarri
- Agricoltura e silvicoltura



BANCHI DI PROVA

- Macchine elettriche / HighSpeed
- Motori a combustione
- Sistemi di controllo a fine linea (EOL)
- Banchi di prova NVH
- Banchi di prova a rulli e per riduttori



POMPE E COMPRESSORI

- Pompe ad elevata pressione / a stantuffo tuffante
- Pistoni rotanti / pompe del vuoto
- Pompe circolari / a centrifuga
- Compressori a vite e a pistone



INDUSTRIA

- Azionamenti di trasporto
- Tecnologia delle gru
- Lavorazione del legno
- Acciaierie
- Frantoi
- Trituratori
- Olio e gas



TECNOLOGIA NAVALE E MARITTIMA


- Eliche di manovra, eliche poppiere e prodiere
- Azionamenti per eliche
- Gruppi di alimentazione di corrente a bordo
- Gru ed argani

PRODOTTI



ARCUSAFLEX®

Coppie nominali da 210 Nm a 72 000 Nm

- Elevatissima elasticità torsionale per una caratteristica lineare della molla di torsione
- Elevata capacità di smorzamento delle vibrazioni torsionali e degli impulsi di carico
- Capacità di adattamento alle condizioni di esercizio, diversi tipi di gomma vulcanizzata per temperature ambiente fino a 130 °C
- In caso di sovraccarico, i denti in elastomero possono scivolare
- Trasmissione di coppia pressoché senza gioco e ad accoppiamento geometrico grazie alla dentatura della camma sull'elemento in gomma e nella flangia di accoppiamento
- Possibilità di innesto in senso assiale con grande compensazione della lunghezza. La dentatura della camma si innesta nella flangia di accoppiamento. Compensazione delle imprecisioni di posizionamento
- Compensazione degli errori di allineamento, facile posizionamento del lato azionamento e del lato uscita
- Campo di applicazione ampliato grazie alla certificazione ATEX ai sensi della Direttiva 2014/34/UE 



ARCUSAFLEX-VSK


Coppie nominali da 390 Nm a 20 000 Nm

- Caratteristica di torsione lineare
- Elementi disponibili in diversi gradi di rigidità della molla di torsione
- Maggiore capacità di smorzamento grazie allo smorzamento dell'attrito
- Sistema di supporto del giunto privo di manutenzione
- Cuscinetti radiali vicini al giunto cardanico
- Diverse versioni per diversi tipi di albero cardanico
- Strutture costruttive versatili con dimensioni di collegamento a norma SAE o secondo le specifiche esigenze
- Struttura compatta, elemento altamente elastico protetto da involucri



iTOK

Coppie nominali da 600 Nm a 60 000 Nm

- Elemento di trasmissione altamente elastico dall'elevata elasticità torsionale con diversi tipi di durezza
- Elevata capacità di smorzamento delle vibrazioni torsionali e degli impulsi di carico
- Possibilità di compensazione degli errori di allineamento e facile posizionamento della catena cinematica e della presa di forza
- Collegamento diretto ai volani secondo i requisiti del cliente. Soluzione pronta per il montaggio secondo le esigenze del cliente
- Possibilità di realizzare le strutture costruttive più diverse grazie alla struttura modulare
- Compensazione degli spostamenti assiali, radiali e angolari
- (S)montaggio radiale dell'elemento del giunto
- Non necessita di manutenzione
- Campo di applicazione ampliato grazie alla certificazione ATEX ai sensi della Direttiva 2014/34/UE 



PRODOTTI



SISTEMA DI ACCOPPIAMENTO TOK

Coppie nominali da circa 100 Nm a 10 000 min⁻¹, fino a 70 000 Nm a 1800 min⁻¹

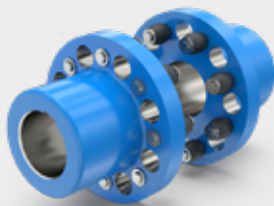
- Elementi disponibili in diversi gradi di rigidità della molla di torsione
- Adatto per numeri di giri altissimi
- Adattamento sulla flangia a norma DIN o SAE o secondo le specifiche esigenze
- Ad autocentraggio, senza gioco ed esente da manutenzione
- Riduzione della rigidità dinamica della molla di torsione possibile usando 2 elementi
- Compensazione dello spostamento assiale, radiale e angolare
- Struttura leggera grazie all'utilizzo di alluminio ad alta resistenza
- Lunghezze di montaggio variabili grazie ad alberi intermedi spostabili
- Impiego (in funzione dell'applicazione) fino a T_{KN}



SISTEMA DI AGGANCIAMENTO TOK

Coppie nominali da 250 Nm a 12 500 Nm

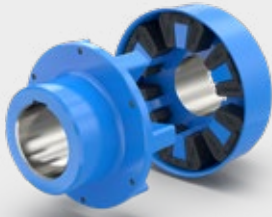
- Sul lato dinamometro non vi sono meccaniche laboriose, e le parti non devono più essere ingranate manualmente.
È sufficiente che il supporto sia stabile e sia stato posizionato correttamente
- L'allestimento con le laboriose procedure di montaggio si svolge al di fuori della cella di prova
- Sono possibili numeri di giri fino a 6 000 min⁻¹
- Tutti i componenti dentati dell'albero facenti parte del sistema si inseriscono l'uno nell'altro in ogni posizione di rotazione, per cui possiedono anche buone condizioni di equilibratura
- Gli adattatori di centraggio sono disponibili come parti di ricambio e si sostituiscono facilmente
- Il sistema di aggancio può essere ampliato per diverse celle di prova



REIBO


Coppie nominali da 350 Nm a 350 000 Nm

- Compensazione degli spostamenti assiali, radiali e angolari
- Smorza urti e vibrazioni. Esercizio regolare
- Resistente alle perforazioni e privo di manutenzione
- Semplice da montare grazie alla possibilità di innesto assiale
- Idoneo per temperature ambiente comprese tra -40 °C e +80 °C
- Forze antagoniste ridotte grazie ai tamponi di forma sferica
- Versione standard del collegamento albero-mozzo sotto forma di collegamento della linguetta, oppure albero cilindrico a norma
- Disponibile con disco o tamburo per freno
- Struttura costruttiva modulare grazie a diverse strutture costruttive standard o a modifiche specifiche per il cliente



MULTI MONT SELLA

Coppie nominali da 250 Nm a 15 600 Nm

- Compensazione degli spostamenti assiali, radiali e angolari
- Smorza urti e vibrazioni. Esercizio regolare
- È resistente alle perforazioni e può essere notevolmente sovrasollecitato
- Giunti a innesto facili da montare e allineare
- Facile montaggio del collegamento dell'albero utilizzando le bussole di serraggio a cono
- Facile sostituzione radiale degli elementi ritirando il tappo di arresto
- Non necessita di manutenzione
- Possibilità di realizzare le strutture costruttive più diverse grazie alla struttura modulare
- Campo di applicazione ampliato grazie alla certificazione ATEX ai sensi della Direttiva 2014/34/UE 



MULTI MONT SELLA - HighSpeed

Coppie nominali da 420 Nm a 12 000 Nm

- Elevati numeri di giri
- Non necessita di manutenzione
- Ammortizza urti e oscillazioni. Esercizio regolare
- Compensazione degli spostamenti assiali, radiali e angolari
- Facile da montare e allineare. Possibilità di sostituzione radiale dell'elemento ritirando il tappo di arresto
- È resistente alle perforazioni e può essere notevolmente sovrasollecitato
- Alluminio ad alta resistenza
- Possibilità di realizzare le strutture costruttive più diverse grazie alla struttura modulare



ELBO

Coppie nominali da 200 000 Nm a 1 300 000 Nm

- Struttura costruttiva modulare
- Accoppiamenti albero-mozzo-linguetta o con calettatori
- Compensazione degli spostamenti assiali, radiali e angolari
- Trasmissione di coppia priva di gioco di torsione
- Elementi del giunto disponibili in diversi gradi di rigidità. Dimensionamento ottimale del giunto per l'impianto specifico
- Semplice da montare grazie alla possibilità di innesto assiale
- Ridotte forze antagoniste assiali grazie al cuscinetto scorrevole
- Resistente alle perforazioni e privo di manutenzione
- Idoneo per temperature ambiente comprese tra -40 °C e +80 °C
- Smorza urti e vibrazioni. Esercizio regolare



PRODOTTI



FLEXDUR

Coppie nominali da 18 Nm a 130 000 Nm

- Trasmissione di coppia rigida alla torsione e priva di gioco di torsione
- Compensazione dello spostamento dell'albero in senso assiale, radiale e angolare
- Forze antagoniste ridotte durante lo spostamento dell'albero grazie ai pacchetti di lamelle flessibili
- Manutenzione e lubrificazione non necessarie
- Idoneo all'utilizzo a temperature ambiente comprese tra -25°C e $+250^{\circ}\text{C}$
- Struttura costruttiva compatta, idonea anche per l'utilizzo per elevati numeri di giri
- Durata pressoché illimitata e privo di usura se gli alberi sono stati allineati correttamente
- Campo di applicazione ampliato grazie alla certificazione Atex Ex
- Struttura costruttiva modulare



FLEXDUR - HighSpeed

Coppie nominali da 320 Nm a 12 500 Nm

- Trasmissione di coppia rigida alla torsione e priva di gioco di torsione
- Può essere adattato direttamente sul trasduttore di coppia
- Adatto a numeri di giri altissimi
- Compensa lo spostamento dell'albero in senso assiale, radiale e angolare
- Forze antagoniste ridotte durante lo spostamento dell'albero
- Basso momento di inerzia grazie all'elevata densità di potenza
- Idoneo all'utilizzo a temperature ambiente comprese tra -35°C e $+110^{\circ}\text{C}$
- Manutenzione e lubrificazione non necessarie
- Durata pressoché illimitata e privo di usura se gli alberi sono stati allineati correttamente



RCT

Coppie nominali da 300 Nm a 5 000 Nm

- L'elevata resistenza alla torsione consente un esercizio al di sotto della soglia critica
- Il rivestimento elastico in gomma smorza le vibrazioni e gli impulsi angolari
- Elevata capacità di coppia, resistente alle perforazioni
- Temperature ambiente da -25°C a $+100^{\circ}\text{C}$
- Compatto, robusto, non richiede manutenzione
- Semplice da montare grazie alla possibilità di innesto assiale
- Collegamento albero-mozzo privo di gioco
- Compensazione degli spostamenti assiali, radiali e angolari
- Dentatura di collegamento all'albero della pompa disponibile in numerose versioni
- Flange di supporto per pompe idonee per pressoché qualunque situazione di montaggio



MULTI CROSS RILLO

Coppie nominali da 24 Nm a 14 675 Nm

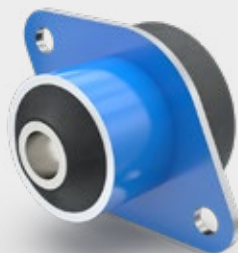
- Grande elasticità torsionale con una caratteristica lineare della molla di torsione progressiva
- Elevata capacità di compensazione degli errori di allineamento assiali, radiali e angolari
- Montaggio semplice e rapido dei mozzi di accoppiamento grazie all'utilizzo di bussole di serraggio a cono
- Sostituzione radiale dell'elemento in gomma senza movimento assiale delle macchine accoppiate
- Trasmissione di coppia senza gioco, anche variando il senso di rotazione
- Elevata capacità di smorzamento delle vibrazioni torsionali e degli impulsi di carico
- Isola dai rumori strutturali
- Resistente all'usura e privo di manutenzione



MULTI CROSS FORTE

Coppie nominali da 160 Nm a 54 000 Nm

- Elevatissima elasticità torsionale con una caratteristica lineare della molla di torsione progressiva
- Grande capacità di compensazione degli errori di allineamento assiali, radiali e angolari
- Trasmissione di coppia senza gioco, anche variando il senso di rotazione
- Elevata capacità di smorzamento delle vibrazioni torsionali e degli impulsi di carico
- Buona deviazione del calore risultante dall'intensità del lavoro e dallo smorzamento
- Facile orientamento del giunto
- Accoppiamento geometrico tra l'elemento di trasmissione e la flangia del mozzo, per cui non sono possibili movimenti relativi
- Gestione conveniente dei pezzi di ricambio a magazzino grazie all'utilizzo di elementi di uguali dimensioni all'interno della struttura costruttiva del giunto



ALTRI PRODOTTI

- Articoli sagomati in gomma
- Innesti / prese di potenza
- Giunti con rulli bombati
- Giunti dentati
- Giunti combinati
- Giunti elettromagnetici
- Giunti di sicurezza
- Innesti a frizione
- Silenziatori





Sviluppo, prova e produzione effettuati in proprio

SEMPRE ALL'AVANGUARDIA

Ricerca e Sviluppo

High-tech, know-how e curiosità dal punto di vista tecnico: ecco le principali caratteristiche del nostro reparto Ricerca e Sviluppo (R&S). Grazie a modernissimi software di calcolo e di simulazione, come pure a banchi di prova altamente dinamici, nascono prodotti che garantiscono al cliente grandissimi vantaggi.

Da non trascurare infine il pluriennale know-how di REICH nello sviluppo e nella produzione di componenti in gomma. La gomma infatti è plasmabile, protegge, ammortizza, coibenta, cancella, disaccoppia, ermetizza, isola ed è flessibile. Nei giunti elastici le particolari proprietà della gomma vengono sfruttate appieno: gli elementi di trasmissione disaccoppiano infatti efficacemente le vibrazioni torsionali e compensano gli errori di allineamento.

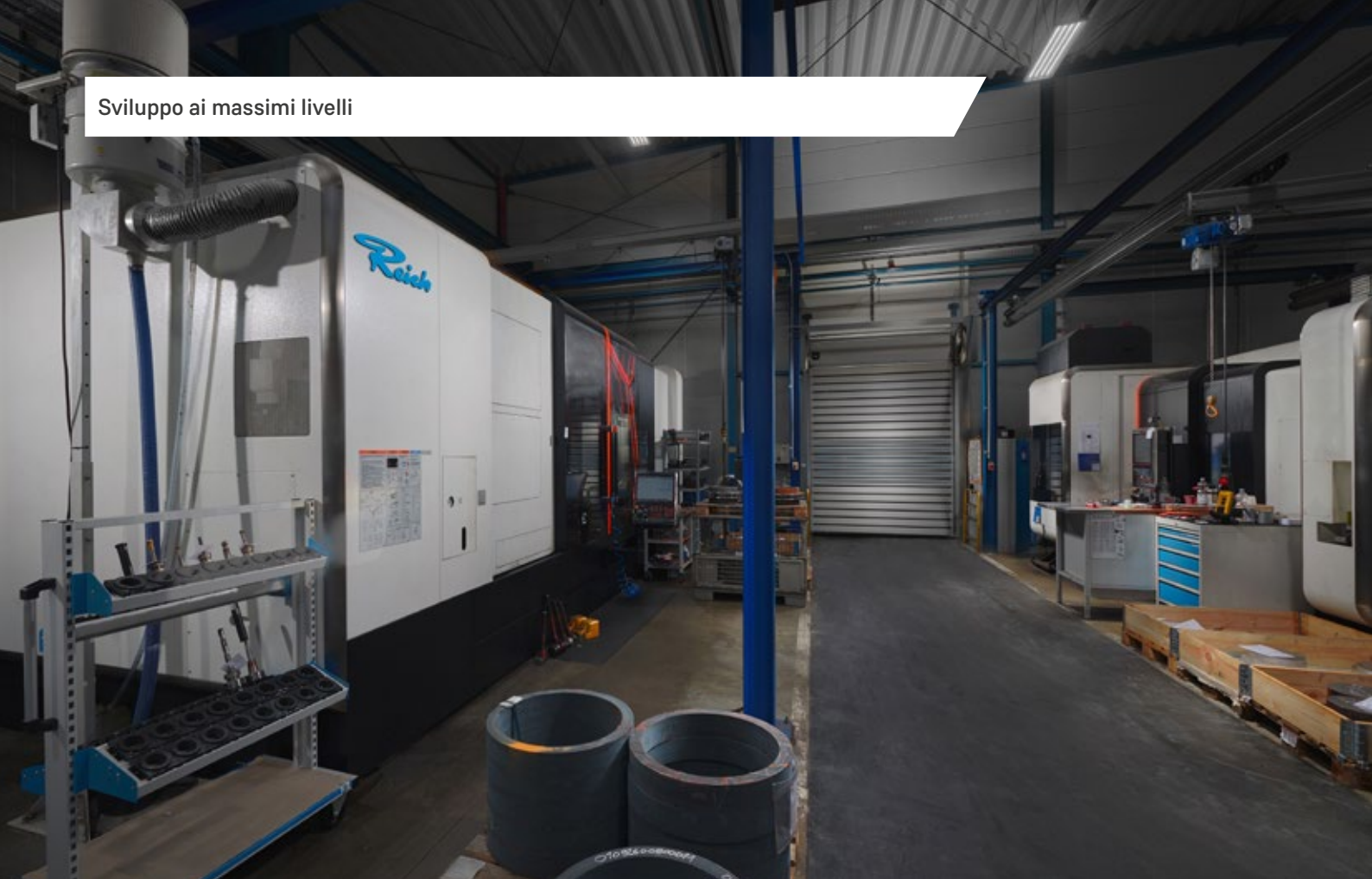


La scelta della miscela di gomma più adatta per la relativa applicazione viene effettuata dal nostro reparto R&S sulla base della conoscenza completa del settore e dell'esperienza decennale acquisita con questo materiale. Tutte le qualità di gomma impiegate vengono sviluppate internamente da REICH e definite con ricette uniche nel loro genere.

Grazie alla nostra gamma di cataloghi modulari e perfettamente armonizzati tra loro, i nostri clienti possono scegliere la soluzione ottimale per il proprio tipo di azionamento. L'assistenza completa è il grande punto di forza dei nostri collaboratori delle Vendite, della Tecnologia e dell'Assistenza. Grazie alla stretta collaborazione con i nostri clienti siamo in grado di individuare rapidamente la soluzione più adatta per le loro esigenze: un giunto in versione standard, oppure una soluzione speciale personalizzata, secondo il principio "Designed to Customer".

I nostri prodotti soddisfano gli elevati requisiti di qualità, sicurezza e durata con strutture e processi produttivi consolidati. REICH deve quindi e a ragione la propria eccellente reputazione alla sua capacità di offrire prodotti adatti per campi di utilizzo particolarmente delicati, come ad esempio:

- Impianti di cogenerazione e a biogas
- Macchine edili e veicoli commerciali
- Macchine agricole e forestali
- Impianti di trasporto e realizzazione di impianti
- Tecnologia ferroviaria
- Applicazioni marine e navali



PRODUZIONE, QUALITÀ, AMBIENTE E SICUREZZA

Tutto armonizzato

REICH produce inoltre un'ampia gamma di giunti ad elasticità torsionale. Punto centrale e fattore sostanziale di qualità è lo sviluppo e la produzione interni degli elastomeri impiegati mediante processi produttivi modernissimi.

Impianti e banchi di prova propri e di elevatissimo livello tecnico garantiscono la durevolezza e l'elevata qualità dei componenti per azionamenti del marchio REICH.

Il sistema di gestione della qualità certificato ISO 9001 dispone di sistemi di verifica della produzione a garanzia del rispetto dei requisiti del cliente. La relativa documentazione viene redatta secondo sistemi certificati e sottoposti ad audit dal cliente. Disponiamo inoltre delle omologazioni di Società di classificazione riconosciute per le applicazioni marine e navali.

Qualità e tutela dell'ambiente sono molto importanti in tutti i settori aziendali, dallo Sviluppo agli Acquisti e la Produzione fino alla Logistica. La certificazione ISO14001 attesta che REICH produce nel rispetto dell'ambiente in conformità a un sistema di gestione ambientale riconosciuto a livello internazionale.

SIMPLY **GREEN.** 

INTERNAZIONALE

La nostra rete globale

Per soddisfare le aspettative dei nostri clienti attivi nell'exportazione, grazie alla sua presenza globale REICH garantisce all'estero gli stessi servizi proposti in Germania. Le nostre filiali e i nostri partner commerciali in tutto il mondo vi assistono con grande affidabilità in loco 24 ore su 24.

Grazie a questa rete globale garantiamo la disponibilità dei nostri prodotti e ricambi ovunque e in ogni momento. Per terra, per mare o per aria: i prodotti REICH raggiungono sempre puntualmente la loro destinazione. Partner logistici operanti a livello internazionale con moderni sistemi di trasporto merci garantiscono l'arrivo dei prodotti in modo puntuale e sicuro.

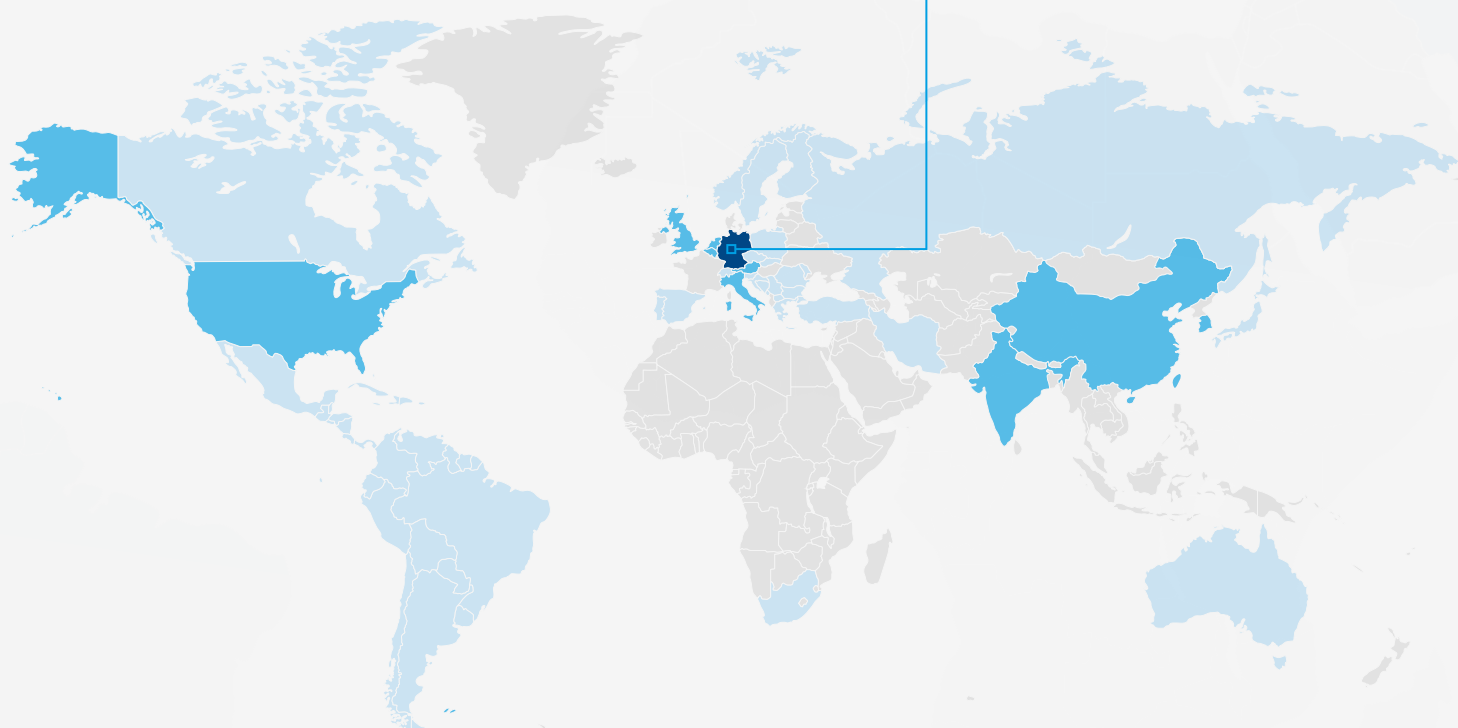
SEDE PRINCIPALE:

Dipl.-Ing. Herwarth Reich GmbH
Vierhausstrasse 53 · 44807 Bochum

☎ +49 234 959 16 - 0

✉ mail@reich-kupplungen.com

🌐 www.reich-kupplungen.com









- Sede principale di Bochum
- Filiali
- Partner commerciale






SIMPLY **POWERFUL.**

Soluzioni per i seguenti settori:

-  Generazione di corrente
-  Applicazioni mobili
-  Banchi di prova
-  Pompe e compressori
-  Industria
-  Tecnologia navale e marittima

Sede principale:

Dipl.-Ing. Herwarth Reich GmbH
Vierhausstrasse 53 · 44807 Bochum
 +49 234 959 16 - 0
 mail@reich-kupplungen.com
 www.reich-kupplungen.com

Osservare la menzione di riserva ISO 16016:

Sono proibiti l'inoltro e la riproduzione di questo documento, nonché l'uso e la comunicazione del suo contenuto se non esplicitamente autorizzati. La mancata osservanza di detta disposizione comporterà il risarcimento dei danni. Tutti i diritti riservati in caso di registrazione di brevetto, di modello di utilità o di modello ornamentale. © REICH - Dipl.- Ing. Herwarth Reich GmbH

Edizione luglio 2024

Il presente catalogo PRODUCTRANGE annulla e sostituisce in parte la documentazione precedente relativa ai prodotti PRODUCTRANGE. Tutte le misure in millimetri. Con riserva di modifiche dimensionali e costruttive. I testi, le figure, i dati dimensionali e di potenza sono stati riuniti con grande attenzione. Ciononostante si declina qualsiasi responsabilità per la loro correttezza; in particolare non si garantisce la concordanza della tecnologia, del colore, della forma e delle dotazioni dei prodotti con quanto illustrato nelle figure, né la corrispondenza delle proporzioni dei prodotti con quelle illustrate in figura. Con riserva di modifiche a causa di imprecisioni o di errori di stampa.